



Modernes Doppelhaus mit Berliner Mansarddach

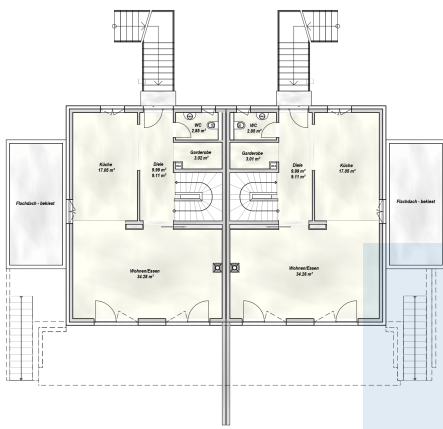
Dieses elegante Doppelhaus vereint modernen Wohnkomfort mit stilvoller Architektur. Ausgestattet mit einem charakteristischen Berliner Mansarddach und einer edlen Biberschwanzdeckung, erstreckt sich das Gebäude über vier Etagen. Die klare Linienführung und die helle Fassade harmonisieren perfekt mit den großzügigen Fensterelementen, die ein lichtdurchflutetes Wohnambiente schaffen.

Modernste Bauweisen garantieren hohe Energieeffizienz und reduzierte Betriebskosten. Privatgärten mit großzügigen Terrassen bieten Raum für Entspannung und Erholung. Das Doppelhaus befindet sich in einer bevorzugten Wohnlage, die städtischen Komfort mit der Nähe zur Natur verbindet. Dieses Bauwerk ist ein Beispiel dafür, wie wir als Generalunternehmer höchste Ansprüche an Qualität, Funktionalität und Ästhetik erfüllen.

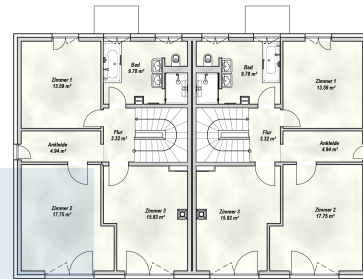
Daten + Fakten

Flächen	WF	GF
KG	42,07	87,46 m ²
EG	65,78 m ²	68,40 m ²
OG	65,21 m ²	67,27 m ²
DG	46,97	59,40 m ²
Gesamt	220,03	282,54
Kniestock		100 cm
Dachneigung		60 °
Außenmaße	14,00 m	10,00 m

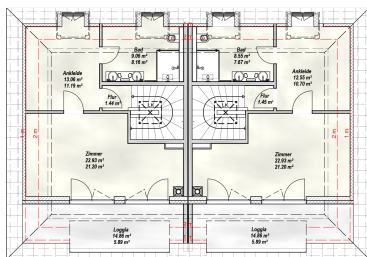
* Alle dargestellten Flächen und Flächenberechnungen zu Wohnflächen (kurz WF) und Grundflächen (kurz GF) wurden gemäß der Verordnung zur Berechnung der Wohnfläche (Wohnflächenverordnung - WoFlV) vom 25. November 2003 (BGBI. I S. 2346) ermittelt.



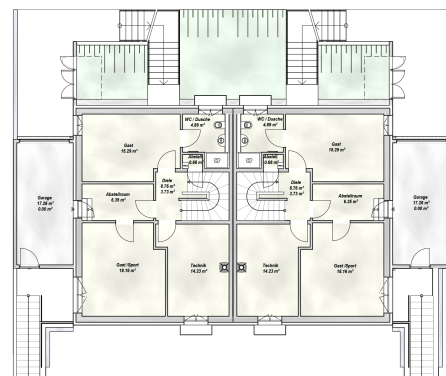
Grundriss: Dachgeschoss



Grundriss: Obergeschoss



Grundriss: Dachgeschoss



Grundriss: Untergeschoss